

RÉGION NORMANDIE

Massification de la rénovation : les aides de la Région



RÉGION
NORMANDIE

www.normandie.fr

Le plan Normandie Bâtiments Durables

Objectif : soutenir la construction et la rénovation de bâtiments performants énergétiquement

Concerne en priorité le logement, quel que soit ses caractéristiques (logement public et privé, collectif et individuel)

Plus de 100 millions d'euros d'aides régionales et européennes sur 5 ans (2016-2021) pour permettre de générer 700 millions d'euros de travaux sur le territoire

Le plan Normandie Bâtiments Durables

Plusieurs dispositifs :

- Aide à la rénovation énergétique des logements sociaux
- Aide à la rénovation énergétique des copropriétés
- Aide à la rénovation énergétique des maisons individuelles

Aides à la rénovation des maisons individuelles

LA RÉGION VOUS AIDE

ICI, UN PROJET DE RENOVATION BBC

Chèque ÉCO énergie NORMANDIE

Conseillers Habitat Energie et auditeurs

Rénovateurs BBC
Architectes, entreprises, artisans du bâtiment

Banques et organismes financiers

Jusqu'à 10 000€* pour vos travaux

UN RÉSEAU DE PROFESSIONNELS POUR VOUS ACCOMPAGNER !

*PLUS D'IMPÔT ET LES CONDITIONS D'OBTENTION DES AIDES SUR cheque-eco-energie.normandie.fr

RÉGION NORMANDIE
www.normandie.fr

ARCENE

CAPEB
Chambre des Architectes Professionnels

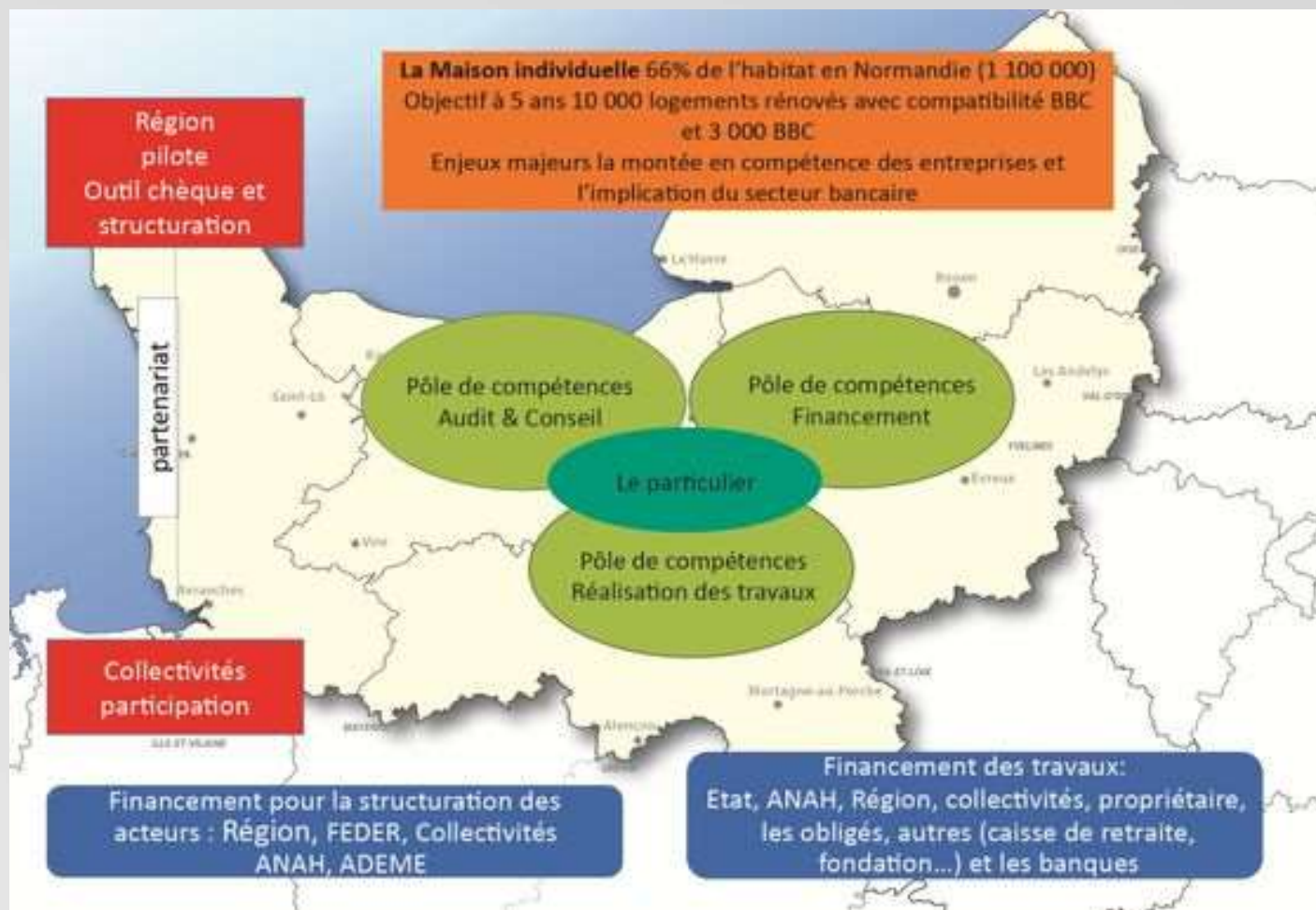
FFB

COOPERATIVE DE LA NORMANDIE

SCOP BT

UNION EUROPÉENNE

Aides à la rénovation des maisons individuelles



Aides à la rénovation des maisons individuelles

Montants de la subvention :

- Chèque Audit énergétique et scénarios de 800 €
- Chèque Travaux niveau 1 de 2 500 €
- Chèque Travaux niveau 2 de 4 000 € (aide complémentaire de 1 000 € si intervention d'un rénovateur BBC)
- Chèque Travaux BBC de 9 200 €



Aides à la rénovation des maisons individuelles

The screenshot shows the website for 'Chèque ÉCO énergie NORMANDIE'. At the top left is the 'RÉGION NORMANDIE' logo. In the center is a circular logo with 'Chèque ÉCO énergie NORMANDIE'. To the right are links for 'Connexion partenaires' and 'Mentions légales'. Below the main header is a banner with a couple and the text 'LA RÉGION VOUS AIDE'. Three buttons are present: 'Accès bénéficiaires', 'Besoin d'aide?', and 'Trouver mon conseiller'. A left sidebar contains a menu with items like 'Accueil', 'Infos clés', 'Les modalités', 'Les conseillers', 'Les professionnels conventionnés', 'Les partenaires financiers', 'La vie du réseau', and 'Agenda & Actualités'. The main content area is titled 'Trouver un conseiller' and contains a search form with fields for 'Nombre de personnes', 'Revenu de référence', and 'Code postal', along with a 'Rechercher' button. The 'Revenu de référence' dropdown is open, showing options: 'Inférieur à 32710', 'Inférieur à 32710', 'Supérieur à 32710', and 'CHERBOURG EN COTENTIN'. The bottom right corner features the 'RÉGION NORMANDIE' logo and website URL.

RÉGION NORMANDIE

Chèque ÉCO énergie NORMANDIE

Connexion partenaires | Mentions légales

LA RÉGION VOUS AIDE

Accès bénéficiaires | Besoin d'aide ? | Trouver mon conseiller

Accueil
Infos clés
Les modalités
Les conseillers
Les professionnels conventionnés
Les partenaires financiers
La vie du réseau
Agenda & Actualités

Trouver un conseiller

Nombre de personnes : *
3

Revenu de référence *
Inférieur à 32710
Inférieur à 32710
Supérieur à 32710
CHERBOURG EN COTENTIN

Code postal : *
50100

Rechercher

RÉGION NORMANDIE
www.normandie.fr

Le service public de la performance énergétique de l'habitat en Normandie

SPPEH : service public de la performance énergétique de l'habitat

- Piloté par la Région
- Organisation définie dans le PREE : *Programme Régional pour l'Efficacité Energétique*
- Le PREE définit également le déploiement des PTRE : *plateforme territoriale de rénovation énergétique* sur lesquelles s'appuie le SPPEH
- Le SPPEH est réalisé en lien avec les politiques nationales :
 - PREB : *Plan de rénovation Energétique des Bâtiments*
 - Loi TEP-CV : *loi de transition énergétique pour une croissance verte*
- Rapport Faucheux-Piron : propositions pour le SPPEH et les PTRE

Le service public de la performance énergétique de l'habitat

Les enjeux pour 2018 :

- Définition précise et partagée du SPPEH et du rôle du guichet unique
- Organisation de ce guichet unique en région
- Définition partagée des missions des PTRE portées par les EPCI (ou leur groupement)



RÉGION
NORMANDIE

www.normandie.fr