



**Biomasse
Normandie**

Espace INFO>ÉNERGIE

Des conseils pour vos concitoyens, un service à déployer sur vos territoires

Mercredi 28 mars 2018



Paul CALBERG-ELLEN, directeur adjoint
Nicolas MARIE, responsable de l'Espace INFO>ÉNERGIE

Biomasse Normandie

- *Une association locale*

Quatre collèges

- Agences nationales, Chambres, Établissements scientifiques ou techniques
- Administrations régionales et départementales
- Collectivités locales et territoriales
- Professionnels, Associations, Personnes physiques

Une équipe technique pluridisciplinaire

- Administration et animation de l'équipe
- Valorisation des déchets organiques et biogaz
- Bois-énergie
- Maîtrise de l'énergie

Deux grands types de travaux

- Programmes d'animation
- Missions d'études

Biomasse Normandie

- *Une association au cœur des enjeux actuels*

Association loi 1901,
créée en 1983.

Au carrefour de l'**énergie**,
de l'**environnement**
et du **développement local**



Bois-énergie



Déchets



Maîtrise de l'énergie

← ETUDES, COMMUNICATION ET FORMATION →

L'équipe des conseillers 2018

Contact : **02 31 34 19 20** - eie@biomasse-normandie.org



Les activités de conseil et d'accompagnement des particuliers dans la rénovation des logements



- Le chauffage de ma maison me coûte trop cher. Si je change ma chaudière, quelle énergie choisir ?
- Je veux isoler mon grenier, quel est le matériau le plus efficace ?
- Je viens de signer un devis pour changer les fenêtres, y a-t-il des aides que je puisse obtenir ?
- Je viens d'acheter une maison, tout est à faire ! Par quoi je commence ?

Animation
Sensibilisation
Conseils et informations



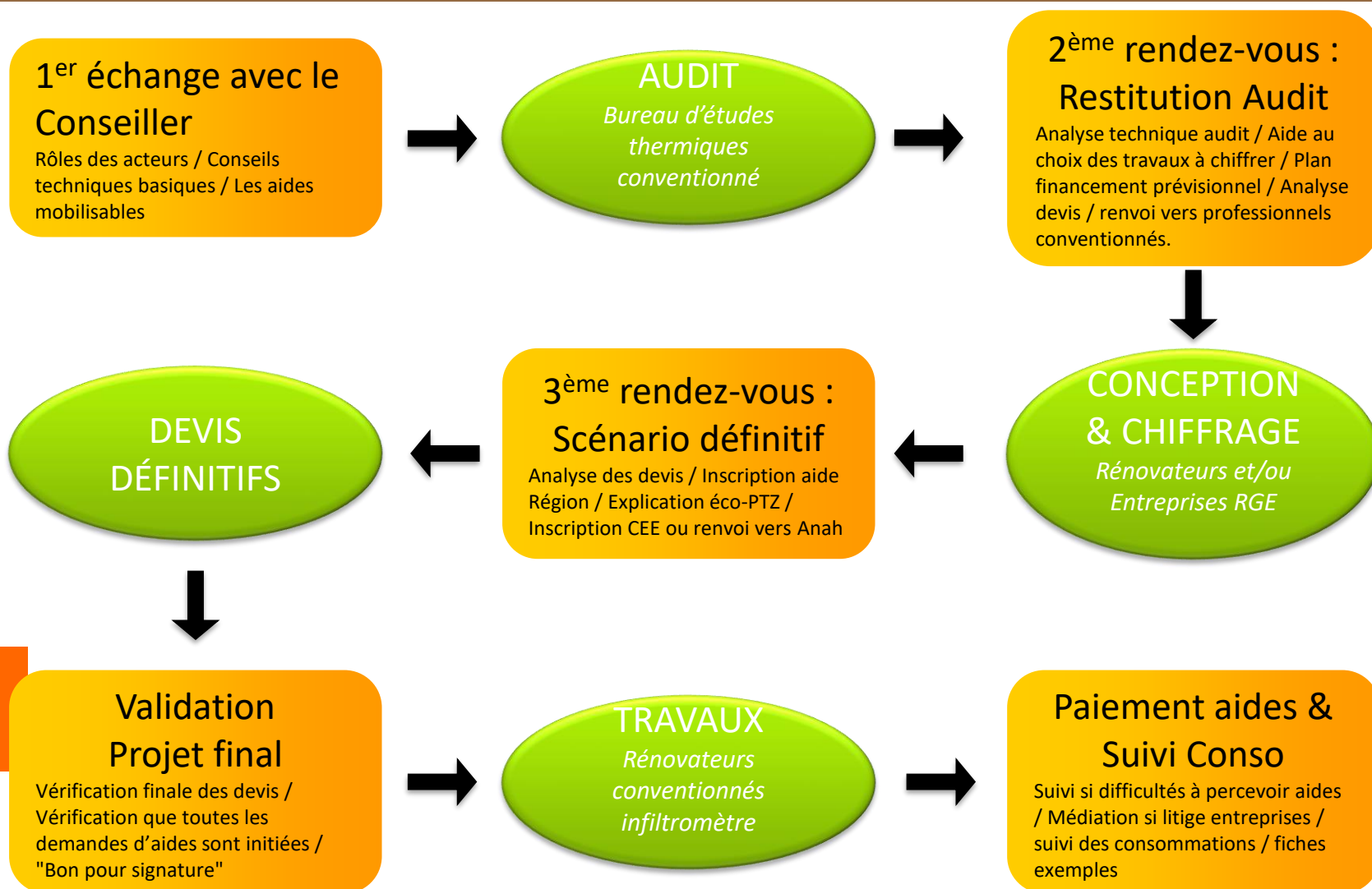
Accompagnement
de projets



Rénovation de copropriétés

Accompagnement typique dans le cadre du Chèque éco-énergie Normandie

• Les étapes et le rôle du conseiller



Quels services ?

- **Nos propositions**

Socle de base

- | | |
|-----------------|--|
| Action 1 | Permanences délocalisées d'un conseiller sur le territoire |
| Action 2 | Tenue d'un stand au salon de l'habitat organisé localement |
| Action 3 | Visite de maison rénovée exemplaire |

Actions en option

- | | |
|------------------|--|
| Action 4 | Organisation de réunions d'information publiques |
| Action 5 | Information des professionnels locaux |
| Action 6 | Visites de sites exemplaires (parcs éoliens, chaufferies bois collectives...) |
| Action 7 | Sensibilisation des agents de la collectivité à la maîtrise de l'énergie |
| Action 8 | Action de communication par thermographie infra-rouge à destination des particuliers |
| Action 9 | Suivi et animation de copropriétés exemplaires |
| Action 10 | Atelier d'initiation à l'utilisation de Coach Copro® Normandie |

Quels services ?

- *Socle de base*

Permanences délocalisées



- Analyser des devis
- Etudier un audit énergétique
- Enregistrer une demande d'aide financière

Salon de l'Habitat local



- Tenue d'un stand d'information
- Faire connaître le service public de la rénovation
- Promouvoir les actions locales

Visites de maisons exemplaires



- Prouver que c'est possible et que ça marche !
- Partager l'expérience d'un voisin qui s'est lancé
- Rencontrer les professionnels locaux

Quels services ?

- *Des actions en option pour un service adapté au territoire*



Réunions d'information publiques sur différents thèmes :

- Le chauffage domestique au bois : solution moderne et écologique
- Les aides financières pour rénover son logement
- Les gestes du quotidien pour économiser l'énergie
- ...



Information des professionnels locaux

- Entreprises du bâtiment et agences bancaires locales
- Mieux accompagner les clients pour optimiser les travaux et les aides financières



Visites de sites exemplaires

- Mettre en valeur le dynamisme du territoire
- Sites de production d'énergie renouvelable (éolien, bois, solaire)
- Sites de fabrication de matériaux d'isolation ou d'équipement

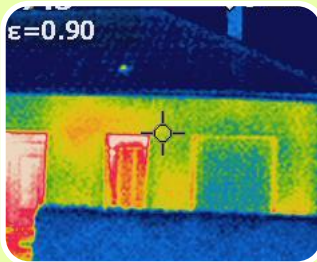
Quels services ?

- *Des actions en option pour un service adapté au territoire*



Sensibilisation des agents de la collectivité

- Sensibiliser aux économies d'énergie au travail et à la maison
- Conforter une culture générale de l'énergie et du développement durable
- Promouvoir le service public de la rénovation



Sensibiliser par la thermographie infra rouge

- Photos thermiques permettant de visualiser les pertes d'énergie
- Inviter les particuliers à venir rencontrer un conseiller pour récupérer l'image de leur maison
- Susciter l'envie de rénover



Suivi et animation des copropriétés

- Créer une dynamique des copropriétaires autour d'un projet
- Une décision par an = accompagnement sur un temps long
- Quelques rénovations exemplaires pour créer une émulation locale

Quels services ?

- *Des actions en option pour un service adapté au territoire*



Atelier d'initiation au Coach Copro®

- Faire connaître et promouvoir l'utilisation du site internet Coach Copro®
- Centre de ressources ET lieu d'échanges des copropriétaires autour d'un projet
- Un espace dédié et un conseiller attitré



Consultez-nous pour bâtir votre Service Public de la Rénovation local !

CATALOGUE DES SERVICES

2018

Depuis le 1^{er} janvier 2018, les conseillers de Biomasse Normandie assurent l'animation INFO-ÉNERGIE, qui constitue un des trois piliers du service public de la rénovation, sur l'ensemble du Calvados.

Pour pouvoir être au plus près des populations sur l'ensemble du territoire, Biomasse Normandie propose de se rapprocher des collectivités territoriales par le biais de conventions de partenariat permettant de mettre en place des actions concrètes sur le terrain : permanences délocalisées, organisation ou participation à des manifestations locales...

Les conseillers de l'Espace INFO-ÉNERGIE :
- répondent à tous les citoyens quel que soit leurs revenus et leur éligibilité aux aides sociales ;
- proposent un service totalement gratuit pour le particulier.

Les conseillers INFO-ÉNERGIE et les opérateurs ANAH fournissent des services complémentaires aux habitants. Les conseillers INFO-ÉNERGIE et les opérateurs ANAH travaillent ensemble depuis la mise en place du dispositif régional « Chèque éco-énergie Normandie » par la Région Normandie en 2012.




Activités EIE et impact local

- *Les données d'activité de l'EIE*

A l'échelle du Calvados, en 2017 :

- **2 500 contacts par an** (téléphone + rendez-vous dans nos locaux, ...)
(1 % des résidences principales du Calvados, ou 16 % des ventes dans l'ancien)
- **30 participations** à des salons, événements divers...

Enquête de satisfaction et suivi passage à l'acte :

- Un **taux de satisfaction de 100 %** (très satisfaits 90,5 % / satisfaits 9,5 %) sur les contacts auprès de Biomasse Normandie 
- Le contact avec les conseillers de Biomasse Normandie a contribué à la **décision de réaliser des travaux lourds à 92 %** (tout à fait à 61 %, partiellement à 31 %) ;
- le conseil apporté par les conseillers de Biomasse Normandie a permis **d'aller plus loin dans les travaux à 67 %**.

Activités EIE et impact local

- *Retombées économiques et contribution à l'emploi, localement*

- A l'échelle nationale, le coût moyen d'une rénovation **pour les personnes ayant consulté un EIE est de 12 000 €**, alors que le coût moyen d'une rénovation chez les personnes **réalisant des travaux, tout sujet confondu, est de 6 000 €**.



- Dans le Calvados, **75 M€ de travaux ayant bénéficié du CITE** (crédit d'impôt) en 2016, correspondant à environ **1 500 emplois maintenus ou créés**.
- 1 effet « de levier » très important : pour **1 ETP de conseiller EIE (45 k€)**, de l'ordre de **10 ETP créés ou maintenus dans l'économie locale**.
Ratio « classique » par du financement direct : 5 à 15 ETP / M€ investi (par exemple financement de construction neuve).

Exploitation Biomasse Normandie d'après données CERC, INSEE, ADEME/Réseau Action Climat (outil TETE).

Activités EIE et impact local

• *Un écosystème à développer / une maturation des projets à accompagner*

- Ne compte pas rester
- Se pense bien isolé
- Conservation patrimoniale
- Besoin de se mettre d'accord avec les voisins (copro)
- N'a pas les moyens

- Pas encore le bon moment
- Pas confiance dans l'information reçue
- Retour sur investissement trop long

- Pas encore le bon moment de vie (naissance d'enfants, chômage, etc.)
- Pas trouvé le bon artisan

Ne pense pas à rénover

Envisage de rénover

En train de planifier

Finalise et met en œuvre

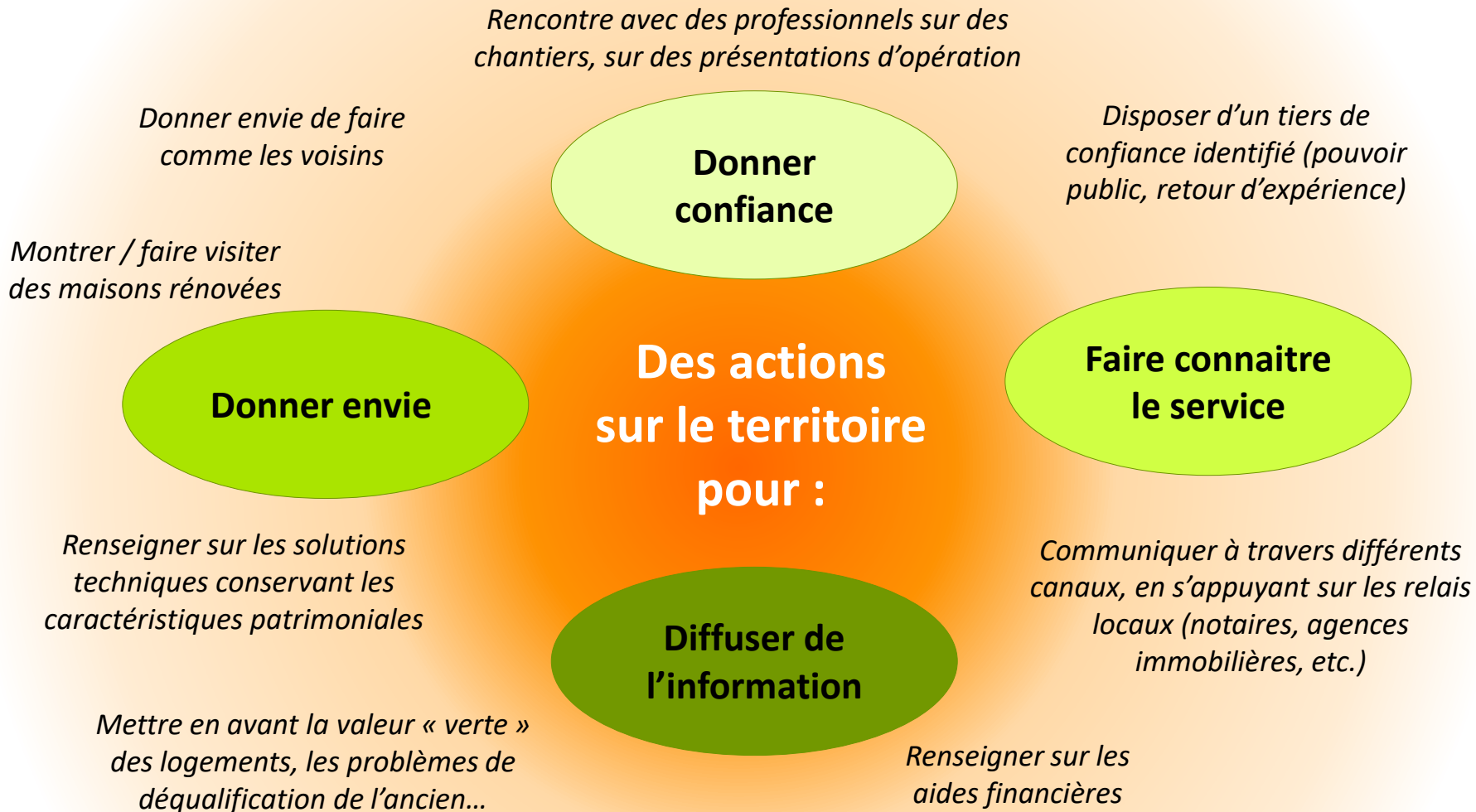
- Montrer / faire visiter des maisons rénovées, donner envie de faire comme les voisins
- Renseigner sur les solutions techniques conservant les caractéristiques patrimoniales
- Favoriser le dialogue et faire naître une dynamique (copro)
- Renseigner sur les aides

- Disposer d'un tiers de confiance identifié (pouvoir public, retour d'expérience)
- Mettre en avant la valeur « verte » des logements, les problèmes de déqualification de l'ancien...

- Rencontre avec des professionnels sur des chantiers, sur des présentations d'opération

Activité EIE et impact local

- *Un écosystème à développer / une maturation des projets à accompagner*



De l'animation sur le territoire !

Activités EIE et impact local

• *Synthèse*

La mise en place d'un dispositif local d'**animation sur la rénovation énergétique des logements** engendre :

- **des retombées économiques locales ;**
- **de l'animation sur le territoire, de la création de liens entre les habitants et entre habitants et acteurs économiques** : Défi Familles à énergie positive, opérations à l'échelle de quartiers, etc. ;
- **un développement de l'attractivité du territoire** : contre la déqualification de du bâti ancien face à l'attractivité du neuf, contre la déqualification des centres-bourgs, etc. ;
- **la mise en action/le renforcement du territoire sur la thématique rénovation énergétique de l'habitat**, en cohérence avec l'obligation réglementaire des PCAET pour les EPCI de plus de 20 000 habitants.

Pour nous contacter



**biomasse
normandie**

Paul **CALBERG-ELLEN**

Directeur adjoint

Tél. : 02 31 34 17 62

p.calberg-ellen@biomasse-normandie.org

Nicolas **MARIE**

Responsable Espace INFO>ÉNERGIE

Tél. : 02 31 34 17 72

n.marie@biomasse-normandie.org

Biomasse Normandie

18 rue d'Armor - 14000 CAEN

Tél. : 02 31 34 24 88

Fax : 02 31 52 24 91

<http://www.biomasse-normandie.org>