



ON ACHÈTE À PLUSIEURS



C'est quoi ?

En France, près de 90% des colis sont livrés par les transports routiers. Le taux de remplissage des camions n'est que de 67 %. Le transport routier représente, à lui seul, plus de 30% des émissions de CO₂ annuelles, chiffre qui ne cesse d'augmenter d'année en année. La situation, plus qu'alarmante, attire donc l'attention et pousse les acteurs du e-commerce à développer de nouvelles solutions réduisant l'impact écologique de leurs envois. Les e-consommateurs sont également alertés par ce contexte écologique problématique, et sont donc de plus en plus sensibles à leur manière de consommer en ligne. Cette prise de conscience s'illustre, notamment, par la montée en puissance d'un nouveau phénomène: la consommation éthique et éco-responsable.



© Mon petit voisinage.com



© Allodemenageur.com

Comment ça fonctionne ?

Avez-vous déjà entendu parler du “dernier kilomètre” ? Il s’agit de la dernière étape de la livraison, juste avant que votre colis ne vous soit livré. Après avoir parcouru des dizaines, centaines voire des milliers de kilomètres, c’est bel et bien le dernier kilomètre qui s’avère être le plus coûteux, économiquement et écologiquement. Ceci s’explique par le fait que les colis sont, au départ, acheminés en grand nombre, puis filtrés et dispatchés selon la localisation du point de livraison, et ainsi de suite plusieurs fois, jusqu’à ce que votre colis se retrouve devant votre porte. De plus, le dernier kilomètre se fait souvent par voie routière, le mode de transport le plus polluant, les moyens de transports doux [véhicules électriques et vélos] étant encore trop peu privilégiés.

De nouveaux modes de livraison se mettent donc en place, et ces solutions deviennent même une valeur ajoutée pour les entreprises, qui se différencient de leurs concurrents en mettant en avant des systèmes de livraisons moins polluants.

Livraison en Point Relais : une solution plus écologique

La livraison en Point Relais est une excellente alternative à la livraison à domicile. Les colis sont regroupés et livrés en un seul et même endroit. Le dernier kilomètre est donc nettement optimisé, et l’empreinte écologique amoindrie. De plus, la livraison en point relais se révèle très pratique, plus besoin de vous faire du souci pour savoir si vous serez chez vous lorsque le livreur se présentera. Vous pouvez récupérer votre colis quand vous le souhaitez, vous trouverez le plus souvent un Point Relais à proximité de votre domicile, de votre lieu de travail ou sur votre trajet.



relais colis

La Livraison groupée : solution avantageuse et éco-responsable

Trop peu développée, la livraison groupée ne présente pourtant que des avantages. La livraison groupée est avantageuse sur tous les points: moins chère, plus écologique et plus pratique, une formule 100% gagnante.

Commande groupée : Vos frais de port offerts

Lorsque vous optez pour une livraison groupée, vous ne payez, dans le pire des cas, qu'une seule fois les frais de port, et encore ... Sur la plupart des sites de vente en ligne, vous obtenez les frais de port offerts à partir d'un certain montant. En passant commande à plusieurs, ce montant sera très facilement atteint.

Le dernier kilomètre, très largement optimisé

Deuxième atout, et non des moindres, la livraison groupée est aussi plus écologique. En regroupant les achats et donc la livraison de vos articles en un seul colis, une seule livraison est nécessaire, l'empreinte écologique est donc logiquement plus faible. Plus la livraison groupée est importante (en nombre de commandes), plus l'émission totale de CO₂ est faible. Livrer 1 colis de 10kg pollue bien moins que de livrer 10 colis de 1kg.



Une seule livraison à effectuer, une seule personne mobilisée

Également intéressant, le côté pratique de la livraison groupée. En effet, si 5 personnes commandent chacune de leur côté, elles doivent toutes être disponibles le jour de la livraison, sous peine de ne recevoir qu'un malheureux avis de passage... Si ces 5 mêmes personnes avaient effectuées une commande groupée, seule l'une de ces personnes aurait dû se rendre disponible. Plus simple, plus pratique ! La livraison groupée vous permet, pour résumer, d'économiser de l'argent, de gagner du temps et de réduire l'empreinte écologique liée à votre commande.

La livraison collaborative

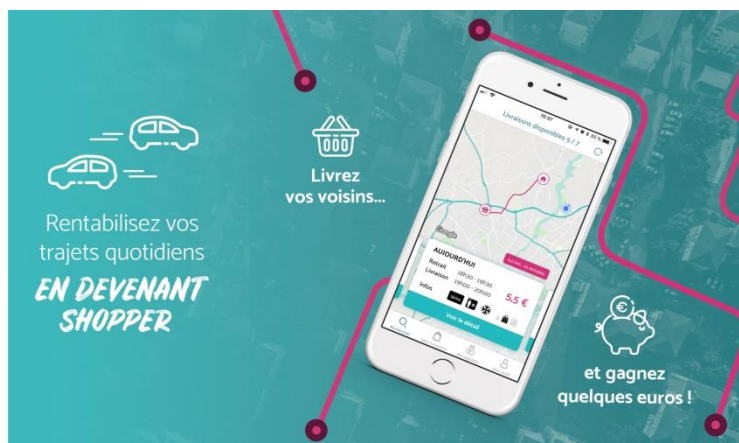
La livraison collaborative permet à des particuliers de livrer des consommateurs après mise en relation sur une plate-forme.

Le consommateur effectue ses achats sur le site d'un commerçant partenaire, puis sélectionne le mode de livraison à domicile. L'application sera informée de la demande de livraison. Un shopper proche de chez l'acheteur récupère les achats et les livre au domicile du consommateur.

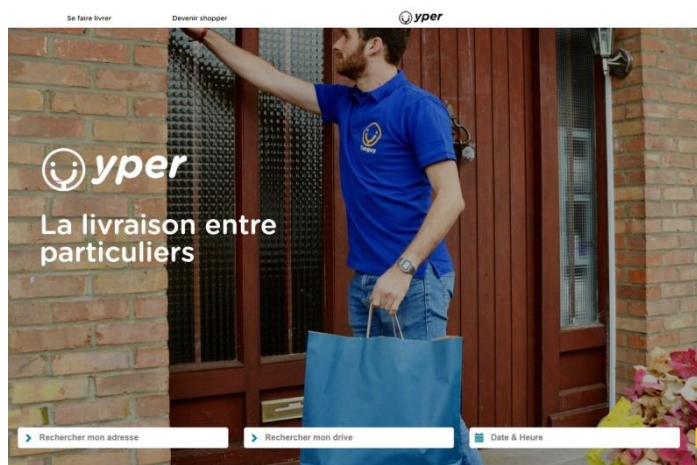
Les deux acteurs principaux

Shopopop est implanté dans plus de 846 villes de France. La start-up s'appuie sur les flux de déplacements quotidiens des habitants pour assurer des livraisons à domicile grâce à une communauté de particuliers. L'entreprise collabore avec plus de 786 drives et commerces partenaires dans toute la France.

Yper propose un service de mise en relation répondant à un problème logistique crucial : le dernier kilomètre de livraison. En ligne, via un ordinateur ou une tablette, la solution permet à un commerçant de programmer une livraison depuis son magasin vers une adresse donnée.



© L'application Shopopop



© L'application Yper

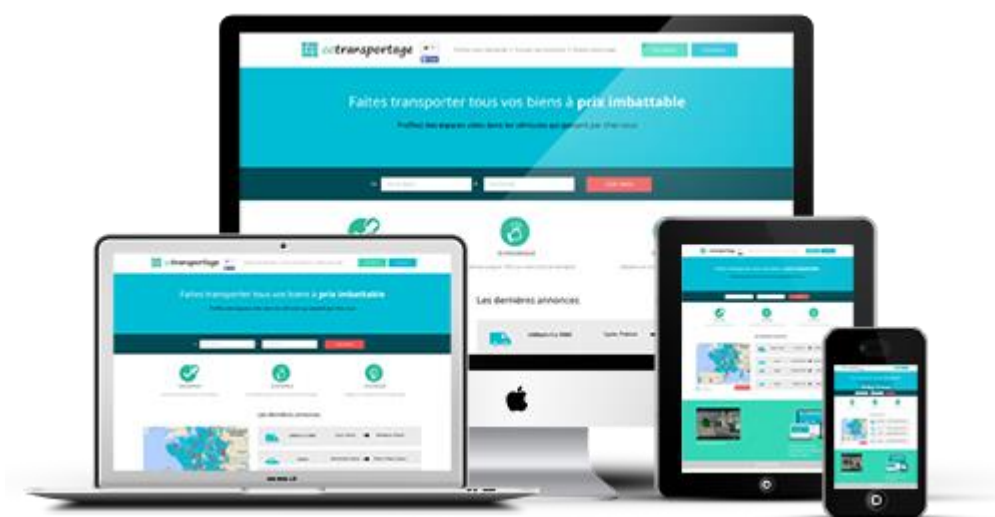
Livraison de colis

L'idée est de profiter des espaces vides dans les véhicules qui passent près de chez soi. Sur le principe du covoiturage, le cotransportage de colis c'est un particulier ou un professionnel qui se propose pour transporter le ou les colis d'un autre particulier ou commerçant.

Ce système permet de réduire les frais d'expédition jusqu'à 80% moins élevés que chez des transporteurs classiques, il est écologique [en optimisant les trajets existants] et sécurisé.



© L'application Cocolis



© L'application Cotransportage

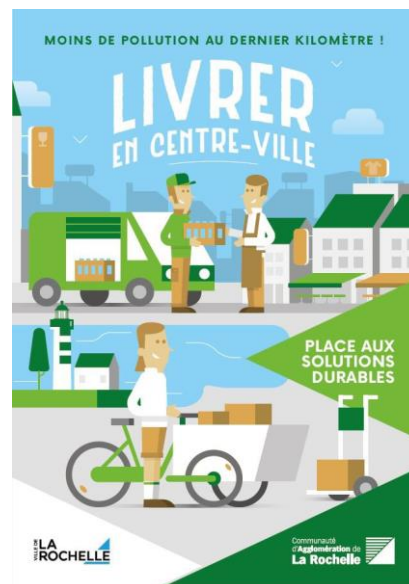
Charte livraison dans les villes et intercommunalités

Certaines grandes villes et intercommunalités agissent déjà depuis plusieurs années pour favoriser des solutions logistiques urbaines innovantes. Par exemple, la métropole de Toulouse, a mis en place une charte des livraisons en vigueur dans le centre historique de la ville, document qui régleme les déplacements des transporteurs, dans le souci de réduire la congestion automobile et les pollutions tant atmosphérique que sonore.

- le laissez-passer à tout véhicule électrique de moins de 3m³ 24 h/ 24,
- la limitation des livraisons par véhicules à moteur thermique entre 9 h 30 et 11 h 30,
- et un créneau spécial pour les livraisons alimentaires entre 6 et 9 h 30 moyennant accréditation.



Disque de livraison



© Réglementation livraison à la Rochelle

Les objectifs sur le long terme :

- Réduire les émissions de carbone
- Favoriser l'accès au centre-ville à des Véhicules Faiblement Émissifs
- Simplifier et harmoniser les réglementations relatives au transport de marchandises
- Favoriser le développement et le dynamisme du commerce en centre-ville
- Limiter la circulation des véhicules de livraison en centre-ville

Logistique urbaine

Pour assurer une bonne transition écologique sans pour autant diminuer la compétitivité des villes, il est nécessaire de repenser totalement le flux routier. Et surtout les livraisons au premier et dernier kilomètre.

Fournir un espace mutualisé en bordure de ville est une solution qui permet d'améliorer le niveau de vie des citoyens [en évitant les bouchons et en favorisant une bonne qualité de l'air] tout en offrant l'assurance aux entreprises, artisans et commerçants de livrer leurs marchandises et d'être livrés à temps pour satisfaire autant leurs besoins que les demandes de leurs clients.

Les collectivités font appel à des professionnels de logistique urbaine qui s'appuient sur un centre de mutualisation (CDM) pour concentrer les flux de marchandises entrants et sortants de la ville afin de :

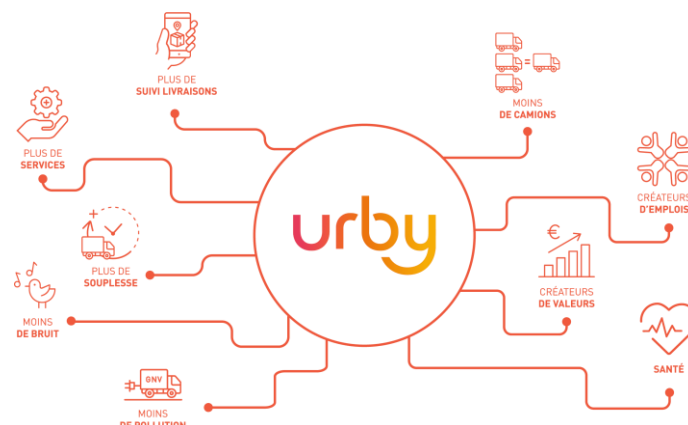
- Simplifier la vie en centre urbain
- Apporter des solutions sur mesure
- Participer à l'attractivité des cœurs de villes
- Optimiser les livraisons et la logistique des villes
- Utiliser des véhicules à faibles émissions

Certaines sociétés, comme Urby propose en plus d'espace mutualisé pour réceptionner, envoyer et stocker les produits des entreprises, une offre qui repose sur une flotte de véhicules écologiques.

Plusieurs choix sont possibles :

- Pour le cœur de ville et les colis les moins encombrants, un transport en vélo est proposé.
- Pour la plupart des livraisons, une voiture électrique est mise à disposition des transporteurs.
- Pour les colis les plus volumineux, il est possible d'avoir recours à des camions électriques.

Chaque véhicule répond aux normes en vigueur afin de garantir une pollution minimale. De plus, la flotte évolue en continu afin de profiter des dernières technologies de transport écologique.



AVANTAGES

- Optimisation du remplissage des camions.
- Réduction des frais de transport en optimisant les tournées de livraison.
- Meilleure gestion des flux logistiques.
- Réduction de la pollution des transports routiers de livraison, notamment dans les centres-villes.
- Incite les entreprises de logistique d'investir dans des véhicules de transport faiblement émissifs.
- Limite la circulation des véhicules de livraison en centre-ville.

INCONVENIENTS

- La livraison sur des points relais n'est pas toujours aisée en campagne.
- Des consommateurs peuvent être réfractaires à être livrés par un livreur non professionnel.
- Les plateformes de livraison doivent développer des systèmes pour sécuriser les envois mais aussi maintenir une qualité de service satisfaisant.
- Il faudra évaluer le réel impact sur le trafic urbain et les émissions de gaz à effet de serre de ce type de nouvelles pratiques.

Pour en savoir plus :

<https://youtu.be/w6WBf6hrlkg>

<https://www.cotransportage.fr/>

<https://www.cocolis.fr/>

<https://www.banquedesterritoires.fr/logistique-urbaine-les-collectivites-au-coeur-dune-indispensable-regulation>

<https://youtu.be/SQcoPM0oUh0>